



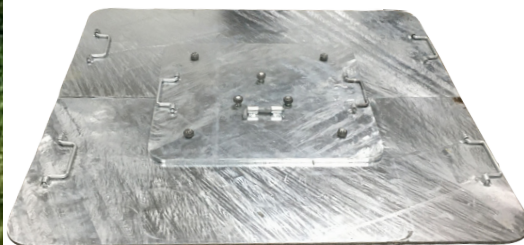
RISE & SHINE

Mât modulaire avec lampe solaire et accessoires.

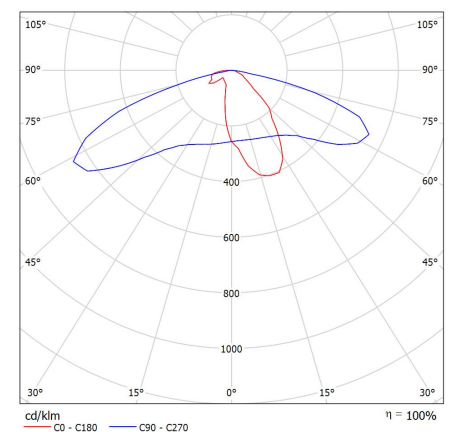
Caractéristiques des produits Cobra VI et V2:

- Le mât est fabriqué en fibre de verre.
- Les raccords filetés sont fabriqués en acier galvanisé électriquement.
- Le point de montage de la lampe en haut du mât est également fabriqué en acier galvanisé électriquement.
- La plaque de base est fabriquée en acier galvanisé à chaud.
- L'ancrage au sol est fabriqué en acier galvanisé à chaud.
- Ncage numéro OTAN R9246

Les 5 modules de mât assemblés forment un mât de 5 m de hauteur. Il faut ensuite basculer le mât et la plaque de base sur la plaque supérieure de l'ancrage. Le mât doit ensuite être fixé en sécurité sur l'ancrage au sol avec des vis.



Luminous emittance 1:





RISE & SHINE

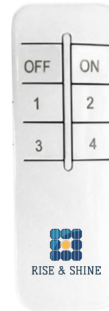
Boîtier de lampe solaire et à LED

Tous les écrous, boulons et rondelles internes et externes de la lampe sont fabriqués en acier inoxydable A4/316.



Boîtier de lampe solaire et à LED 20 W

- Led 20 watt
- Panneau solaire 40 W monocristallin
- Batterie 280WH LifePo4
- 4500 lumen
- 5000 kelvin
- IP65
- Durée de recharge de la batterie 7 heures
- Matériaux – aluminium, polycarbonate, acier A4
- Température de fonctionnement -15°C à +70°C
- Dimensions extérieures L 460 mm – l 405 mm – H 80 mm
- Poids 15 kg
- Zone éclairée après montage sur le mât de 5 m : 20 x 10 m
- Commande à distance avec quatre réglages de l'éclairage



Commande à distance

Allumez et éteignez la lampe avec la commande à distance. La commande à distance pilote quatre réglages de fonctionnement:

1. puissance de la lampe à 50 %, du lever au coucher du soleil, pas de PIR.
2. puissance de la lampe à 100%, du lever au coucher du soleil, pas de PIR.
3. puissance de la lampe à 100% pendant 15 minutes, activation par PIR/détecteur de mouvement. La lampe s'éteindra après 15 minutes si aucun mouvement n'est détecté.
4. puissance de la lampe à 100 % pendant les 8 premières heures après le coucher du soleil, puis puissance à 50 % jusqu'au lever du soleil, pas de PIR.

La commande à distance fonctionne avec 2 piles AAA. Portée : jusqu'à 9 m de la lampe. (PIR : détecteur de mouvement).



Fiches AC et DC au pied du mât.

Option supplémentaire: Mise à jour vers Cobra V2

Alimentation électrique AC et DC supplémentaire intégrée

- Comporte la mise à jour de la lampe et des composants électroniques
- Différentes fiches, prises et câbles IP67
- Transformateur électrique au pied du mât IP67
- Peut alors être chargé avec une batterie classique AC 100V-240V ~ DC
- Ou une batterie DC 12V vers DC 24V~
- Durée de recharge en AC 3 heures
- Durée de recharge en DC 4 heures

Programme complet: COBRA VI et V2

Vue d'ensemble des composants individuels de Cobra VI et V2:

- Caisse de transport sur palette UE, traitée à la chaleur
- Dimensions extérieures de la caisse de transport : L 1200 x l 800 x H 925 mm
- Matériel d'emballage interne y compris transport sécurisé
- Différents outils
- Ancrage au sol pour l'installation du mât
- Mât en fibre de verre de 5 m, assemblage par vis
- Poids total du produit complet : 115 kg
- Boîtier de lampe solaire et à LED 20W
- Sacs de rangement pour la lampe et les outils
- La version Cobra V2 est également livrée avec un transformateur AC/DC



Tous les composants sont livrés dans une caisse de transport en OSB traité à la chaleur fabriquée par Clip-Lok. La caisse peut être démontée entièrement ou par sections pour faciliter le déballage du produit.



Des outils de qualité sont fournis pour l'installation et le démontage.