



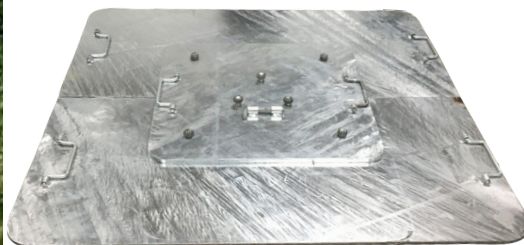
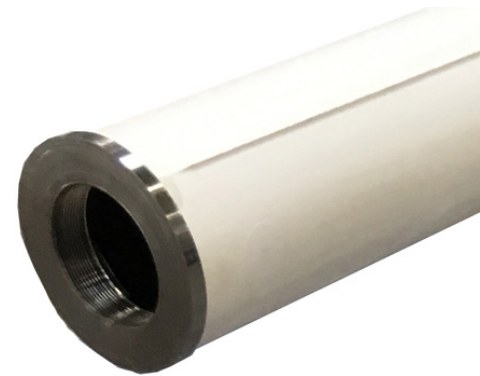
RISE & SHINE

# Modul mast med solar lampe og tilbehør.

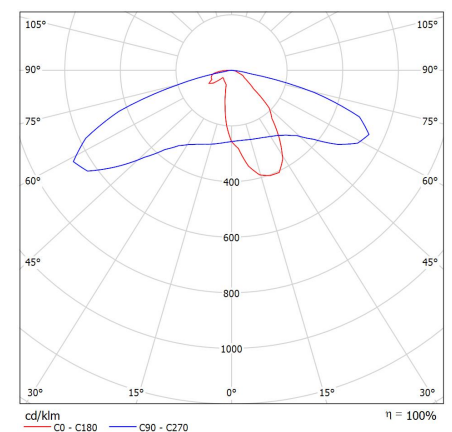
## Produktdata Cobra VI & V2:

- Masten er lavet i glasfiber.
- Skrue samlinger er lavet i EL galvaniseret stål.
- Mast toppen hvor lyshoved monteres er lavet i EL galvaniseret stål.
- Bundplade er lavet i varm galvaniseret stål.
- Jordspyd er lavet i varm galvaniseret stål.
- Ncage NATO nummer R9246

**Mastens 5  
moduler skrues  
sammen til en  
5 meter høj  
mast. Derefter  
vippes mast med  
bundplade over  
jordspyddets  
topplade. Mast  
skrues fast på  
jordspyd.**



Luminous emittance 1:





RISE & SHINE

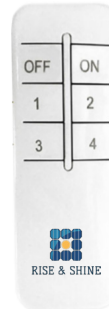
# Solar og LED lyshoved

Alle bolte, møtrikker og skiver, udvendig og indvendig på lampen, er lavet af A4/316 rustfrit stål



## 20 watt solar & LED lyshoved

- Led 20 watt
- Solar panel 40 watt Monocrystalline
- Batteri 280WH LifePo4
- Lumen 4500
- Kelvin 5000
- ip65
- Batteri opladning 7 timer solar panel
- Materiale Aluminium, polycarbonate, A4 rustfri
- Operating temp -15°C to +70°C
- Dimensioner udv. L.460mm – B.405mm – H.80mm
- Vægt 15 kg.
- Oplyst område 20x10 meter, på 5 meter mast
- Fjernbetjening med 4x lys indstillinger



## Fjernbetjening

Tænd og sluk lampen med fjernbetjeningen. Fjernbetjeningen har 4 indstillinger som lampen fungerer med:

1. 50% lys, fra sol ned til sol op, ingen pir.
2. 100% lys, fra sol ned til sol op, ingen pir.
3. 100% lys i 15 minutter, tænder via pir/bevægelsessensor. Er der ingen bevægelse efter 15 min., slukker lyset igen.
4. De første 8 timer 100% lys fra sol ned, derefter 50% lys til sol op, ingen pir.

Den bruger 2 stk.AAA-batterier. Rækkevidde er max 9 meter fra lampen. (pir = bevægelsessensor)



AC & DC stik i bunden af masten.

## Ekstra option.: Opgradering til Cobra V2

Indbygget ekstra strømforsyning AC & DC

- Indholder opgradering af lyshoved og dennes elektronik
- Diverse stik og kabler ip67
- Strøm transformer i bund af mast ip67
- Kan derefter oplade via normal AC 100V-240V ~ DC batteri
- Eller DC 12V til 24V~ DC batteri
- AC opladning 3 timer
- DC opladning 4 timer

## Komplet program: COBRA V1 & V2

Oversigt over enkelt dele Cobra V1 og V2.:

- Transport kasse på EU palle varme behandlet.
- Udvendig mål på transport kasse er L.1200 x B.800 x H.925mm.
- Indvendig emballage inkl. transport sikring.
- Diverse værktøj.
- Jordspyd til mast montering.
- 5 meter glasfiber mast med skrue samlinger.
- Total vægt komplet produkt 115kg.
- 20 watt LED & Solar lyshoved.
- Opbevarings tasker til lyshoved & værktøj.
- Cobra V2 versionen kommer ydermere med AC/DC transformer



Alle dele bliver leveret i en varmebehandlet OSB transport kasse fra firmaet Clip-Lok. Kassen kan skilles ad komplet eller i sektioner, for at lette udpakningen af produktet.



Der følger kvalitets værktøj med til opsætning samt adskillelse.